

## karaksa hotel colors Tokyo Yaesu



新しく生まれ変わろうとしている八重洲。ホテル最寄り駅は、新幹線をはじめ、全国の主要鉄道網の中核となる JR 東京駅。日本最大級のバスターミナルも至近で日本旅行の拠点に最適です。また、老舗が軒を連ねる日本橋へは徒歩圏内と、東京を満喫できるロケーションです。

Tokyo's Yaesu district is about to be reborn. karaksa hotel colors Tokyo Yaesu is opening just six minutes from JR Tokyo Station, the core of Japan's railway network, including the bullet train lines, and one of Japan's largest bus terminals is also nearby, making the hotel a perfect location for travelers. Nihombashi, an area filled with intriguing, long-standing establishments, is also within walking distance.



- Address 東京都中央区日本橋 3-5-13 〒103-0027  
3-5-13 Nihombashi, Chuo-ku, Tokyo 103-0027, Japan
- Telephone + 81 (0)3 6880 6602
- Website [karaksahotels.com](http://karaksahotels.com)
- Opened March 31, 2023



### アクセス / Access

- ・ 成田空港から JR 成田エクスプレスで東京駅まで約 60 分、東京駅八重洲中央口から徒歩約 6 分
- ・ 羽田空港 国際線ターミナルから東京モノレールで浜松町駅まで 18 分、JR 山手線に乗り換えて東京駅まで 7 分、東京駅八重洲中央口から徒歩約 6 分
- ・ 東京メトロ / 都営浅草線 日本橋駅 B1 出口から徒歩約 4 分
- ・ Approx. 60 minutes from Narita Airport on the JR Narita Express to Tokyo Station. Approx. six minutes on foot from the Tokyo Station Yaesu Central Exit
- ・ 18 minutes from Haneda Airport International Terminal on the Tokyo Monorail. Travel to Hamamatsuchō Station and transfer to the JR Yamanote Line (seven minutes to Tokyo Station). Approx. six minutes on foot from the Tokyo Station Yaesu Central Exit
- ・ Approx. four minutes on foot from the B1 Exit of Tokyo Metro / Toei Asakusa Line Nihombashi Station



## Ⅰ 設計 / 施工 / デザイン アーキテクト

株式会社入江三宅設計事務所 / 三井住友建設株式会社 /  
ピーター ハン アソシエイツ リミテッド

## Ⅰ 建築規模

地上 16 階 / 延床面積 4,311.6 ㎡

## Ⅰ 客室数 (95 室)

エグゼクティブワイドツイン	7 室	31.5 ㎡
デラックスワイドツイン	7 室	31.5 ㎡
コンフォートフォース	14 室	30.3 ㎡~31.1 ㎡
コンフォートワイドツイン	13 室	30.3 ㎡~31.1 ㎡
キングダブル	12 室	21.4 ㎡
スーペリアトリプル	21 室	21.4 ㎡
スーペリアツイン	20 室	21.4 ㎡
スタンダードダブル	1 室	21.4 ㎡

\*コネクティングルーム 52 室

全室禁煙 チェックイン 15:00 / チェックアウト 11:00

## Ⅰ Architect / Construction Company / Design Architect

Irie Miyake Architects & Engineers / Sumitomo Mitsui Construction  
Co., Ltd. / Peter Hahn Associates Limited

## Ⅰ Floors & Area

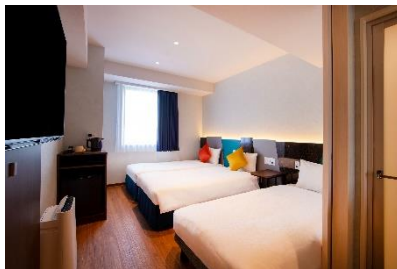
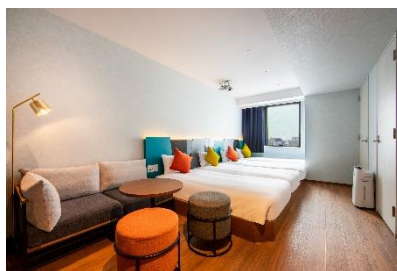
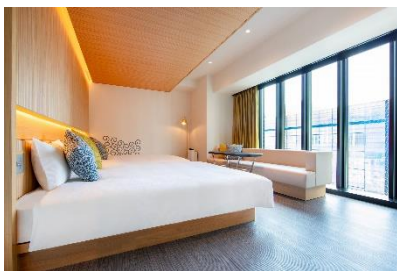
16 floors above ground / Total floor space 4,311.6 ㎡

## Ⅰ Number of Guest Rooms (95)

Executive Wide Twin	7	31.5 ㎡
Deluxe Wide Twin	7	31.5 ㎡
Comfort Quadruple	14	30.3 ㎡~31.1 ㎡
Comfort Wide Twin	13	30.3 ㎡~31.1 ㎡
King Double	12	21.4 ㎡
Superior Triple	21	21.4 ㎡
Superior Twin	20	21.4 ㎡
Standard Double	1	21.4 ㎡

\*52 connecting rooms

All rooms are non-smoking Check-in time 15:00 / Check-out time 11:00



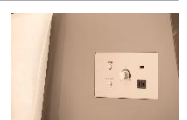
## Ⅰ 室内設備・アメニティ

シャワーブース / 洗浄機付きトイレ / テレビ /  
USB ポート / マルチコンセントプラグ / 冷蔵庫 /  
電気ケトル / お茶 / タオル / 歯ブラシセット / シ  
ャンプー / コンディショナー / ボディソープ / 洗  
顔ソープ / ドライヤー / ナイトウェア / スリッパ / 靴べら / 消臭スプ  
レー / 加湿空気清浄機



## Ⅰ Room Amenities

Shower booth, Japanese-style shower toilet, TV,  
USB port, Multi outlet plug, Refrigerator, Electric  
kettle, Tea, Towels, Toothbrush set, Shampoo,  
Conditioner, Body shampoo, Face soap, Hair  
dryer, Nightwear, Slippers, Shoehorn, Deodorizing spray, Air  
purifier/humidifier



## Ⅰ その他施設・サービス

ロビー・フロント (1 階) / 自動チェックイン &  
アウト機 (1 階) / ラウンジ (2 階) / 喫煙室 (2  
階) / ランドリーコーナー (3 階) / 宅配便 / 荷  
物無料預かり / 館内バリアフリー / 障害者用駐車  
場 (1 台)



## Ⅰ Other Facilities & Services

Lobby/Front desk (1F), Auto check-in/check-out machines (1F),  
Lounge (2F), Smoking room (2F), Laundry area (3F), Parcel delivery  
service, Free luggage storage, Disabled access throughout the hotel,  
Disabled parking space (1 space)

## Ⅰ インターネット接続

全館無料 Wi-Fi 接続

## Ⅰ Internet Connection

Free Wi-Fi connection throughout the hotel

## Ⅰ 取り扱いクレジットカード (電子マネー・QRコード決済も可) / Credit Cards (Electric money & QR code payments are also accepted)

VISA / Master / JCB / AMEX / Diners Club / UC / DC / NICOS / UFJ / 銀聯 (UnionPay)

## お問い合わせ先 / For Inquiries

からくさホテルカラース東京八重洲 / karaksa hotel colors Tokyo Yaesu

Tel: +81 (0)3 6880 6602 Fax: 050 3535 5935 E-mail: khotel-yaesu@xymax.co.jp