

karaksa hotel Kyoto I



世界有数の観光地 京都に 2016 年にオープンしたからくさホテル京都 I。世界遺産をはじめとしたさまざまな名所へのアクセスも抜群です。ファミリーやグループに好評のコネクティングルームを多く備えた、観光旅行に最適なホテルです。

karaksa hotel Kyoto I opened in 2016 in one of the world's leading tourist destinations. Located within easy reach of several world heritage sites and places of interest, the hotel is a perfect sightseeing base. It also has many connecting rooms that are popular with families and groups.



- Address 京都府京都市中京区壬生坊城町 12-13 〒604-8804
12-13 Mibubojocho, Nakagyo-ku, Kyoto-shi, Kyoto 604-8804, Japan
- Telephone + 81 (0)75 823 6602
- Facsimile + 81 (0)75 823 6603
- Website karaksahotels.com
- Opened March 18, 2016



■ アクセス / Access ■

- ・ 関西国際空港より空港リムジンバスで京都駅八条口まで 80-100 分。京都駅からタクシーで約 10 分
- ・ 阪急京都本線 大宮駅より徒歩 3 分
- ・ 80-100 minutes by airport limousine bus from Kansai International Airport to Kyoto Station. Approx. 10 minutes by car from Kyoto Station.
- ・ Three minute walk from Omiya Station on Hankyu Kyoto Main Line



■ 設計 / 施工

株式会社ディアンドエー / 日本国土開発株式会社

■ 建築規模

地上 7 階

延床面積 1,121.0 m²

■ 客室数 (36 室)

ダブル	2 室	15.4 m ²
ハリウッドツイン	34 室	15.4 m ² ~16.2 m ²

(コネクティングルーム 24 室)

全室禁煙 チェックイン 15:00 / チェックアウト 11:00



■ 室内設備・アメニティ

バス / 洗浄機付きトイレ / 電話 / テレビ / USB
ポート / ユニバーサルコンセント / 冷蔵庫 / タ
オル / 歯ブラシセット / シャンプー / コンディショ
ナー / ボディソープ / 洗顔ソープ / ドライヤー / パ
ジャマ / スリッパ



■ その他施設・サービス

ロビー・フロント (1 階) / 無料ロッカー (1 階) / レジャースペ
ース・レストラン (1 階) / 自販機コーナー (1 階・5 階) / 喫煙室 (1
階) / 宅配便 / 荷物無料預かり / 館内バリアフリー



■ インターネット接続

全館無料 Wi-Fi 接続

■ 取り扱いクレジットカード (電子マネー・QRコード決済も可) / Credit Cards (Electric money & QR code payments are also accepted)

VISA / Master / JCB / AMEX / Diners Club / UC / DC / NICOS / UFJ / 銀聯 (UnionPay)

お問い合わせ先 / For Inquiries

からかさホテル京都 I / karaksa hotel Kyoto I

Tel: +81 (0)75 823 6602 Fax: +81 (0)75 823 6603 E-mail: info-karaksahotels@xymax.co.jp

■ Architect / Construction Company

D&A Inc. / JDC Corporation

■ Floors & Area

7 floors above ground

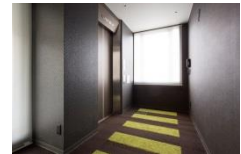
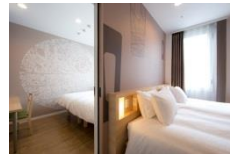
Total floor space 1,121.0 m²

■ Number of Guest Rooms (36)

Double	2	15.4 m ²
Hollywood Twin	36	15.4 m ² ~16.2 m ²

(24 connecting rooms)

All rooms are non-smoking Check-in time 15:00 / Check-out time 11:00



■ Room Amenities

Bath, Japanese-style shower toilet, Telephone, TV, USB port,
Universal socket, Refrigerator, Towels, Toothbrush set,
Shampoo, Conditioner, Body
shampoo, Face soap, Hair dryer,
Pajamas, Slippers



■ Other Facilities & Services

Lobby/Front desk (1F), Free storage (1F), Leisure
Space/Restaurant (1F), Vending machines (1F・5F),
Smoking room (1F), Parcel delivery service, Free luggage
storage, Disabled access throughout the hotel



■ Internet Connection

Free Wi-Fi connection throughout the hotel