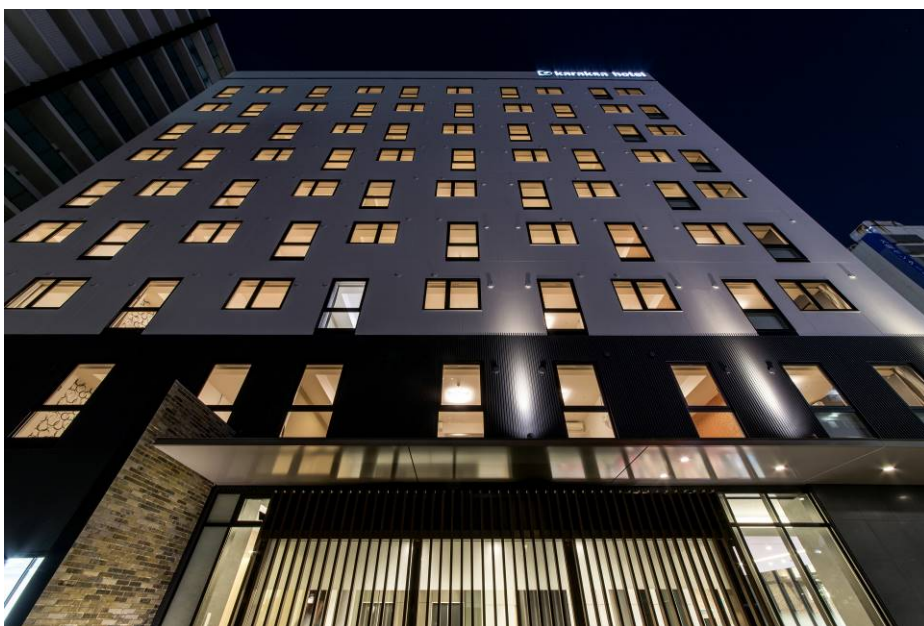


karaksa hotel Osaka Namba



観光客で賑わう道頓堀や心齋橋筋商店街まで徒歩 5 分圏内。大阪らしさを満喫でき、グルメ、ショッピングに最適なロケーションです。また、梅田や新大阪駅へもアクセス至便ですので、京都・奈良や神戸観光の拠点としても大変便利です。

Located five minutes on foot from the popular tourist destinations of Dotonbori and Shinsaibashi-suji shopping streets, it's the perfect location to see the real Osaka, with limitless dining and shopping opportunities. Umeda and Shin-Osaka stations are also nearby, making the hotel an ideal base for sightseeing in Kyoto, Nara and Kobe.



- Address 大阪府大阪市中央区西心齋橋 2-9-13 〒542-0086
2-9-13 Nishishinsaibashi, Chuo-ku, Osaka-shi, Osaka 542-0086, Japan
- Telephone + 81 (0)6 6212 6602
- Facsimile + 81 (0)6 6212 6609
- Website karaksahotels.com
- Opened November 1, 2017



■ アクセス / Access ■

- ・関西国際空港から南海電鉄空港線ラピート乗車 40 分、南海なんば駅下車、徒歩約 14 分
- ・大阪メトロ御堂筋線 なんば駅より徒歩約 7 分
- ・From Kansai International Airport, 40 minutes on the Nankai Electric Railway Airport Line 'Rapi:t' train to Nankai Namba Station, then approx. 14 minutes on foot
- ・Approx. seven minutes on foot from Namba Station on the Osaka Metro Midosuji Line



■ 設計 / 施工

日本国土開発株式会社

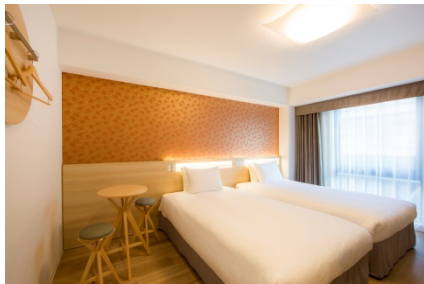
■ 建築規模

地上 9 階 / 延床面積 3,534.5 ㎡

■ 客室数 (112 室)

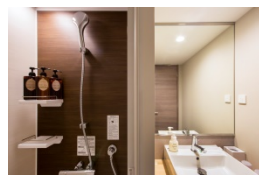
セミダブルルーム	1 室	20.2 ㎡
スタンダードツイン	23 室	19.0 ㎡~21.7 ㎡
スタンダードツイン with Extra Bed	60 室	19.4 ㎡~21.4 ㎡
ハイフロアツイン	8 室	19.0 ㎡~21.7 ㎡
ハイフロアツイン with Extra Bed	20 室	19.4 ㎡~21.4 ㎡
*コネクティングルーム 64 室		

全室禁煙 チェックイン 15:00 / チェックアウト 11:00



■ 室内設備・アメニティ

シャワーブース(レインシャワー) / 洗浄機付きトイレ / 電話 / テレビ / USB ポート / ユニバーサルコンセント / 冷蔵庫 / タオル / 歯ブラシセット / シャンプー / コンディショナー / ボディソープ / 洗顔ソープ / ドライヤー / パジャマ / スリッパ



■ その他施設・サービス

ロビー・フロント(1 階) / 無料ロッカー(1 階) / レストラン(1 階) / 喫煙室(1 階) / ランドリーコーナー(2 階) / 自販機コーナー(5 階・9 階) / 宅配便 / 荷物無料預かり / 館内バリアフリー / 障害者用駐車場



■ インターネット接続

全館無料 Wi-Fi 接続

■ 取り扱いクレジットカード / Credit Cards

VISA / Master / JCB / AMEX / Diners Club / UC / DC / NICOS / UFJ / 銀聯 (UnionPay)

お問い合わせ先 / For Inquiries

株式会社からかさホテルズ セールス&リザベーションセンター / KARAKSA HOTELS Corporation Sales & Reservation Center

Tel: +81 (0)3 5544 5800 Fax: +81 (0)3 5544 5801 E-mail: info-karaksahotels@xymax.co.jp

■ Architect / Construction Company

JDC Corporation

■ Floors & Area

9 floors above ground / Total floor space 3,534.5 ㎡

■ Number of Guest Rooms (112)

Semi-Double Room	1	20.2 ㎡
Standard Twin	23	19.0 ㎡~21.7 ㎡
Standard Twin with Extra Bed	60	19.4 ㎡~21.4 ㎡
High Floor Twin	8	19.0 ㎡~21.7 ㎡
High Floor Twin with Extra Bed	20	19.4 ㎡~21.4 ㎡
*64 connecting rooms		

All rooms are non-smoking Check-in time 15:00 / Check-out time 11:00

■ Room Amenities

Shower booth (Rainshower equipped), Japanese-style shower toilet, Telephone, TV, USB port, Universal socket, Refrigerator, Towels, Toothbrush set, Shampoo, Conditioner, Body shampoo, Face soap, Hair dryer, Pajamas, Slippers



■ Other Facilities & Services

Lobby/Front desk(1F), Free storage(1F), Restaurant(1F), Smoking room(1F), Laundry area(2F), Vending machines (5F・9F), Parcel delivery service, Free luggage storage, Disabled access throughout the hotel, Disabled parking space

■ Internet Connection

Free Wi-Fi connection throughout the hotel