

karaksa hotel Osaka Namba



観光客で賑わう道頓堀や心齋橋筋商店街まで徒歩 5 分圏内。大阪らしさを満喫でき、グルメ、ショッピングに最適なロケーションです。また、梅田や新大阪駅へもアクセス至便ですので、京都・奈良や神戸観光の拠点としても大変便利です。

Located five minutes on foot from the popular tourist destinations of Dotonbori and Shinsaibashi-suji shopping streets, it's the perfect location to see the real Osaka, with limitless dining and shopping opportunities. Umeda and Shin-Osaka stations are also nearby, making the hotel an ideal base for sightseeing in Kyoto, Nara and Kobe.



- Address 大阪府大阪市中央区西心齋橋 2-9-13 〒542-0086
2-9-13 Nishishinsaibashi, Chuo-ku, Osaka-shi, Osaka 542-0086, Japan
- Telephone + 81 (0)6 6212 6602
- Facsimile + 81 (0)6 6212 6609
- Website karaksahotels.com
- Opened November 1, 2017



■ アクセス / Access ■

- ・ 関西国際空港から南海電鉄空港線ラピート乗車 40 分、南海なんば駅下車、徒歩約 14 分
- ・ 大阪メトロ御堂筋線 なんば駅より徒歩約 7 分
- ・ From Kansai International Airport, 40 minutes on the Nankai Electric Railway Airport Line 'Rapi:t' train to Nankai Namba Station, then approx. 14 minutes on foot
- ・ Approx. seven minutes on foot from Namba Station on the Osaka Metro Midosuji Line



■ 設計 / 施工

日本国土開発株式会社

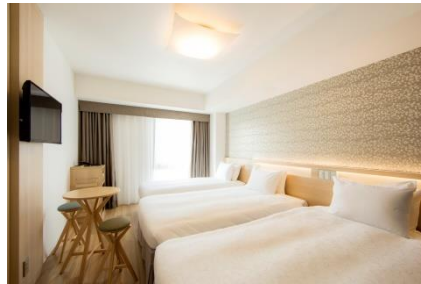
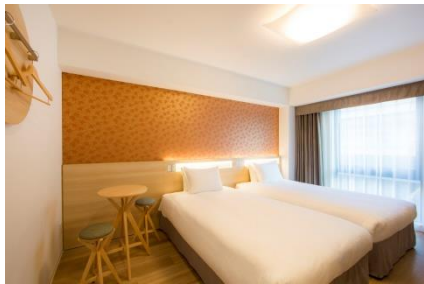
■ 建築規模

地上 9 階 / 延床面積 3,534.5 ㎡

■ 客室数 (112 室)

セミダブルルーム	1 室	20.2 ㎡
スタンダードツイン	23 室	19.0 ㎡~21.7 ㎡
スタンダードツイン with Extra Bed	60 室	19.4 ㎡~21.4 ㎡
ハイフロアツイン	8 室	19.0 ㎡~21.7 ㎡
ハイフロアツイン with Extra Bed	20 室	19.4 ㎡~21.4 ㎡
*コネクティングルーム 64 室		

全室禁煙 チェックイン 15:00 / チェックアウト 11:00



■ 室内設備・アメニティ

シャワーブース(レインシャワー) / 洗浄機付きトイレ / 電話 / テレビ / USB ポート / ユニバーサルコンセント / 冷蔵庫 / タオル / 歯ブラシセット / シャンプー / コンディショナー / ボディソープ / 洗顔ソープ / ドライヤー / パジャマ / スリッパ



■ その他施設・サービス

ロビー・フロント(1階) / セーフティボックス(1階) / レストラン(1階) / 喫煙室(1階) / ランドリーコーナー(2階) / 自販機コーナー(5階・9階) / 宅配便 / 荷物無料預かり / 館内バリアフリー / 障害者用駐車場



■ インターネット接続

全館無料 Wi-Fi 接続

■ 取り扱いクレジットカード / Credit Cards

VISA / Master / JCB / AMEX / Diners Club / UC / DC / NICOS / UFJ / 銀聯 (UnionPay)

お問い合わせ先 / For Inquiries

株式会社からくさホテルズ セールス&リザベーションセンター / KARAKSA HOTELS Corporation Sales & Reservation Center

Tel: +81 (0)3 5544 5800 Fax: +81 (0)3 5544 5801 E-mail: info-karaksahotels@xymax.co.jp

■ Architect / Construction Company

JDC Corporation

■ Floors & Area

9 floors above ground / Total floor space 3,534.5 ㎡

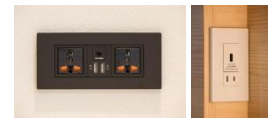
■ Number of Guest Rooms (112)

Semi-Double Room	1	20.2 ㎡
Standard Twin	23	19.0 ㎡~21.7 ㎡
Standard Twin with Extra Bed	60	19.4 ㎡~21.4 ㎡
High Floor Twin	8	19.0 ㎡~21.7 ㎡
High Floor Twin with Extra Bed	20	19.4 ㎡~21.4 ㎡
*64 connecting rooms		

All rooms are non-smoking Check-in time 15:00 / Check-out time 11:00

■ Room Amenities

Shower booth (Rainshower equipped), Japanese-style shower toilet, Telephone, TV, USB port, Universal socket, Refrigerator, Towels, Toothbrush set, Shampoo, Conditioner, Body shampoo, Face soap, Hair dryer, Pajamas, Slippers



■ Other Facilities & Services

Lobby/Front desk (1F), Safety deposit boxes (1F), Restaurant (1F), Smoking room (1F), Laundry area (2F), Vending machines (5F・9F), Parcel delivery service, Free luggage storage, Disabled access throughout the hotel, Disabled parking space

■ Internet Connection

Free Wi-Fi connection throughout the hotel