

從JR新大阪站（在來線）前往飯店（徒步約12分鐘）



從東出口剪票口出來後，向右走



直走約260m



看見文樂人偶裝飾后，向右拐



右手邊會看見新幹線口，持續往前走



到了盡頭向左轉，就會看見手扶梯



搭手扶梯到2樓後，向左轉
（電梯在手扶梯的後面）



直走約200m



此後，會看見大阪Metro御堂筋線車站標識，
一直走向4號出口



從4號出口出來後，由後方的樓梯下樓

■使用電梯（5:00~24:00）



請下1樓（車站位於2樓）



下樓梯後，向左走



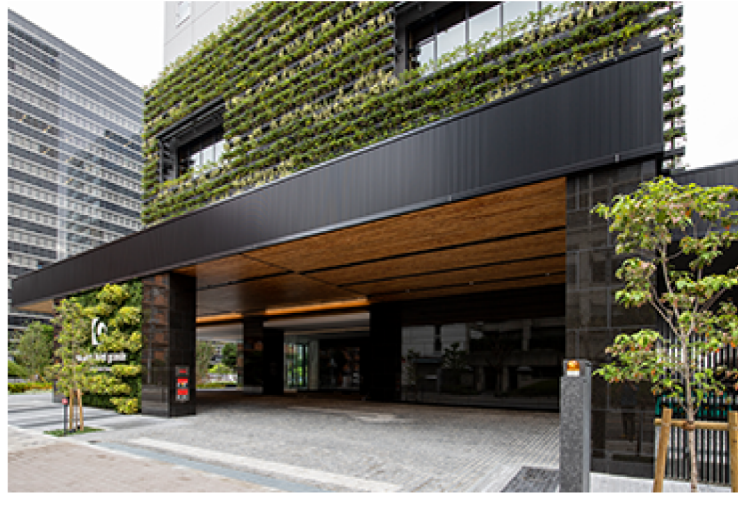
出電梯後，向左走



直走約300m



看見右手邊便利商店後，過馬路



徒步50m左右，飯店就在您的右手邊