

karaksa hotel TOKYO STATION



新幹線をはじめ、全国の主要鉄道網の中核となる JR 東京駅から約 5 分の好立地。駅周辺の各バスターミナルにも近く、日本旅行の拠点に大変便利なロケーションです。人気のコネクティングルームを多く備え、ファミリー・グループでのご旅行に最適です。

The hotel is just five minutes' walk from Tokyo Station, the core of Japan's railway network including the Bullet Train lines. With some bus terminals also close by, this is the perfect place to begin your trip throughout Japan. The hotel also features many connecting rooms, which are popular among families and guests traveling in groups.



■ Address	東京都中央区八重洲 1-5-3 〒103-0028 1-5-3 Yaesu, Chuo-ku, Tokyo 103-0028, Japan
■ Telephone	+ 81 (0)3 3243 6602
■ Facsimile	+ 81 (0)3 3243 6603
■ Website	karaksahotels.com
■ Opened	July 8, 2019



■ アクセス / Access ■

- ・ 成田空港から JR 成田エクスプレスで東京駅まで 58 分、東京駅八重洲北口から徒歩約 5 分
- ・ 羽田空港 国際線ターミナルから東京モノレールで浜松町駅まで 13 分、JR 山手線に乗り換えて東京駅まで 6 分、東京駅八重洲北口から徒歩約 5 分
- ・ 58 minutes from Narita Airport on the JR Narita Express to Tokyo Station. Approx. five minutes on foot from the Yaesu North Exit of Tokyo Station
- ・ 13 minutes from Haneda Airport International Terminal on the Tokyo Monorail. Travel to Hamamatsucho Station and transfer to the JR Yamanote Line (six minutes to Tokyo Station). Approx. five minutes on foot from the Yaesu North Exit of Tokyo Station



Ⅰ 設計 / 施工

株式会社安宅設計 / 株式会社フジタ

Ⅰ 建築規模

地上 12 階・地下 1 階
延床面積 5,406.4 ㎡

Ⅰ 客室数 (151 室)

ハリウッドツイン	10 室	13.6 ㎡
キングダブル	16 室	21.3 ㎡～22.3 ㎡
スタンダードツイン	39 室	21.3 ㎡～22.3 ㎡
スタンダードツイン with Sofa Bed	72 室	21.7 ㎡～22.3 ㎡
ファミリートリプル with Sofa Bed	10 室	29.2 ㎡
ジャパニーズファミリールーム	3 室	32.9 ㎡～43.1 ㎡
アクセシブルルーム	1 室	22.3 ㎡

*コネクティングルーム 84 室

全室禁煙 チェックイン 15:00 / チェックアウト 11:00

Ⅰ Architect / Construction Company

Ataka Sekkei Co., Ltd. / Fujita Corporation

Ⅰ Floors & Area

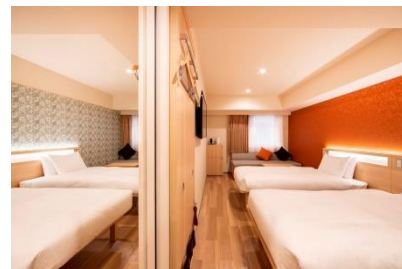
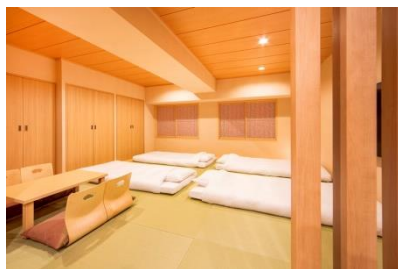
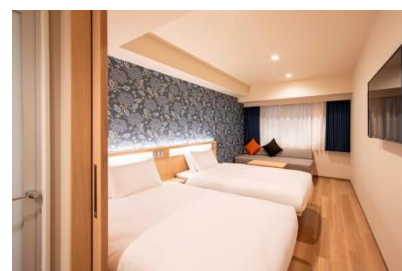
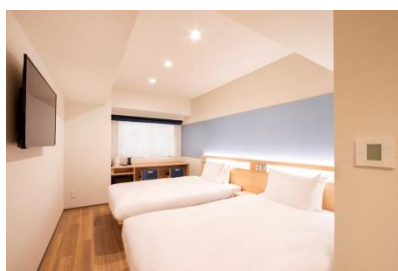
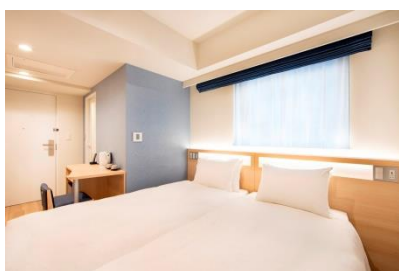
12 floors above ground / 1 floor below ground
Total floor space 5,406.4 ㎡

Ⅰ Number of Guest Rooms (151)

Hollywood Twin	10	13.6 ㎡
King Double	16	21.3 ㎡～22.3 ㎡
Standard Twin	39	21.3 ㎡～22.3 ㎡
Standard Twin with Sofa Bed	72	21.7 ㎡～22.3 ㎡
Family Triple with Sofa Bed	10	29.2 ㎡
Japanese Family Room	3	32.9 ㎡～43.1 ㎡
Accessible Room	1	22.3 ㎡

*84 connecting rooms

All rooms are non-smoking Check-in time 15:00 / Check-out time 11:00



Ⅰ 室内設備・アメニティ

シャワーブース (一部バス) / 洗浄機付きトイレ
/ テレビ / USB ポート / マルチコンセントブラ
グ / 冷蔵庫 / 電気ケトル / お茶 / タオル / 歯ブ
ラシセット / シャンプー / コンディショナー /
ボディソープ / 洗顔ソープ / ドライヤー / ナイトウェア / スリッパ



Ⅰ Room Amenities

Shower booth (partially bath), Japanese-style
shower toilet, TV, USB port, Multi outlet plug,
Refrigerator, Electric kettle, Tea, Towels,
Toothbrush set, Shampoo, Conditioner, Body
shampoo, Face soap, Hair dryer, Nightwear, Slippers



Ⅰ その他施設・サービス

ロビー・フロント (1 階) / カフェ (1 階) / 授乳
室 (2 階) / ランドリーコーナー (3 階) / 喫煙室
(4 階・9 階) / 自販機コーナー (4 階・9 階) /
宅配便 / 荷物無料預かり / 館内バリアフリー



Ⅰ Other Facilities & Services

Lobby/Front desk (1F), Café (1F), Nursing room (2F), Laundry area
(3F), Smoking rooms (4F・9F), Vending machines (4F・9F), Parcel
delivery service, Free luggage storage, Disabled access throughout
the hotel

Ⅰ インターネット接続

全館無料 Wi-Fi 接続

Ⅰ Internet Connection

Free Wi-Fi connection throughout the hotel

Ⅰ 取り扱いクレジットカード (電子マネー・QR コード決済も可) / Credit Cards (Electric money & QR code payments are also accepted)

VISA / Master / JCB / AMEX / Diners Club / UC / DC / NICOS / UFJ / 銀聯 (UnionPay)

お問い合わせ先 / For Inquiries

からくさホテル TOKYO STATION / karaksa hotel TOKYO STATION

Tel: +81 (0)3 3243 6602 Fax: +81 (0)3 3243 6603 E-mail: info-karaksahotels@xymax.co.jp